

12月zoom talk

Elite Anglo-Chinese Services

1pm 14/12/2020z

Topic

- 1月開學安排
- Elite 核酸檢測
- 2月假期安排, 寄宿家庭更新安排, 倫敦宿舍更新安排
- 復活節假期考慮, 倫敦住宿安排
- 公開考試
- 疫苗
- 公司新同事
- 新的公司WhatsApp 和溝通方法

1月開學安排

- 大部分學校將會繼續面對面授課
- 由於很多學生將會不時需要接受隔離，所以網課依然繼續
- 個別學校因為已經在9月提供網課，學生一定要回去面對面上課
- 如果有需要可以向學校請假，每家學校規矩不同，所以要個別查詢
- 香港回英國不需要隔離，不需要另外接受檢測
- 記得留意飛機航班情況（例如英航等）
- 如果你已經會1月回去，應該已經把交通安排好。如果沒有安排，需要立即把機票給學校或者我們。如果因為過了學校限期還沒有安排交通，我們只可以安排私人taxi，有可能不能夠如願安排交通

Elite 核酸檢測

- 成功為不同學校和我們學生提供檢測，100%回港或者回國
- 已經和3所化驗所 (Igenomix, The doctor's laboratory, the corona test centre)合作
- Corona test centre 已經成為國泰preferred partners
- 可以提供更加便宜的私人檢測 (£180)
- 回香港檢測維持 £250 (elite家長 £240)

2月住宿安排 (更新)

- 由於我們接連有學生在前往校外時候接受檢測發現感染，為保護學生和寄宿家庭 (+me) 將會有以下措施
 - 寄宿家庭，如果學校有通告在出發前14日有任何 (師生) 陽性報告，前往寄宿家庭前需要做檢測 (家長可以自行安排，或者透過我們公司安排)。寄宿家庭也需要提供一樣資料，保障寄宿家庭和學生安全
 - 倫敦寄宿，由於人數比往年減少，成本上升，加上Eve 是高危人士，所以：
 - 所有需要獨立房間學生收費變成 £75一天
 - 不需要獨立房間學生收費 (£49) 維持不變，但需要在出發前在校內做檢測

復活節 假期安排

- 由於飛行限制，將會有大部分家長考慮子女留在英國
 - 2月中half-term 後需要填寫好復活節假期表格（和聖誕假期一樣，一經保留位置 不可以更改）
 - 可以選擇：
 - 寄宿家庭 £55一天
 - 倫敦住宿: 人數估計超過15人，將會移到 the stay club kentish town, 由julian godwin 負責（25年寄宿學校經驗, 前ampleforth college 副校長, 和15年housemaster 經驗）
 - £750/wk 單人房, £620/wk 雙人房

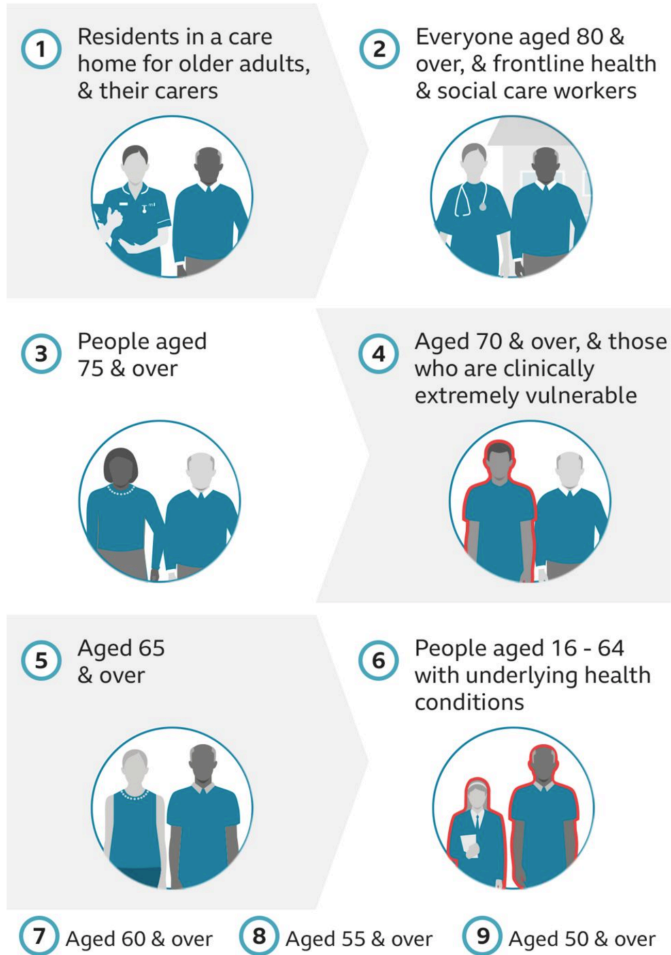


The stay club Kentish Town

公開考試

- 威爾斯/蘇格蘭已經取消
- 英國政府公佈將會提前發考試範圍預先發布給學生，提供 formula sheet,而為可能因為隔離或者疫情影響的學生提供補考（將會6月底到7月進行）
- 大部分學校將會參考2020年的考試審核標準，準備為學生以校內成績作為公開考試成績，所以1月開始功課，模擬考也可能增加

Who will get the Pfizer vaccine first?



疫苗

英國已經開始施打疫苗，將會根據年紀（80歲/70歲/醫護人員等）根據時間表施打

身體健康的學生將會最後一批，大約2022年中打

如果學生有健康問題，將會第六批 大約2021年中旬打

全部英國疫苗免費，暫時covid-19 疫苗只會從nhs 提供

公司新同事

- **Julian Godwin** 已經開始，將會成為我們 **travel co-ordinator**。加入我們前是 **Ampleforth College (York) St Martins** 小學部副校長，擔任**Head Of Boarding** 同時也是 **Housemaster**。將會負責所有交通和北部學校學生安排。(所有1月交通將由**Julia** 接手)
- **Elaine Lam** **Warwick Unveristy Master Graduate/University of Northumbria BA**. 香港人，在朗豪酒店（倫敦/香港）工作過。將會**support** 我和**Candy** 中英文翻譯和行政上



公司新 whatsapp

- 我們將會啟用新的公司**whatsapp**，取代部分聯絡模式
- 所有交通/住宿/學校聯絡/溫馨提示/**24**小時中文服務 將會透過公司**whastapp** 聯絡家長
- 諮詢或者問題等將會透過**candy/eve** 個人**whatsapp** 維持不變

A large red speech bubble with a white outline and a downward-pointing tail. The text 'Q&A' is centered inside the bubble in a white, sans-serif font. The background features faint, concentric circles and dashed lines in light gray.

Q&A